

Välkommen till Norrbotten och **ALTERRUNDAN** den 5 mars 2016



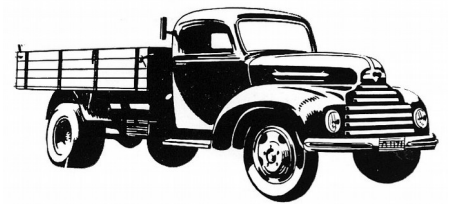
Rallyt är ett återkommande familjerally och öppet för fordon t.o.m. 1986 års modell.

Starten sker på Nolia parkeringen Piteå
Samling är kl. 09.00. Första start kl. 10.00.
Banans längd är ca **100 km** och **Målgång** är vid **Folkets hus Norrfjärden.**



Rallyt är klassindelad i: Allmän, nyttofordon, mc och damklass.
Minst fem anmälda krävs för att köra i klassen. För barnen finns speciella frågor.
Du som inte tänker köra, anmäl dig gärna som Funktionär/Kontrollant.

Startavgiften är 200:- för fordon + förare samt 50:- per passagerare
Barn (under 12 år) medföljer utan kostnad.
Då ingår morgonfika, och även fika vid målgång. Hamburgare finns att köpa vid kontroll nr: 5 Nostalgigaraget i Böle.
Fordon från **1930** och äldre är avgiftsfria.



OBS ! Ange i anmälan om du vill köpa **minnesmedalj** i tenn (pris 90:-)
(ingår ej längre i startavgiften pga ökade kostnader)

OBS Nytt för i år ! Startavgiften och ev. medalj betalas i samband med anmälan till Bankgiro 515-4984

Viktigt ! inbetalningen märkes med **Altterrundan 2016** och ditt namn (samma som i anmälningsformulär).

Undantag kan göras för utländska deltagare som då får betala kontant vid starten !

Anmälan, som är bindande, kan endast ske via formulär på hemsidan: www.nmh.se

(uppgifter enligt nedanstående måste anges i formuläret) **senast den 20 feb. 2016.**

För giltig anmälan skall även startavgift + ev medalj vara betald senast 20 feb.

OBS !!

Startordning = anmälningsstidpunkt,

vilket betyder att den som anmäler sig först startar först osv.!

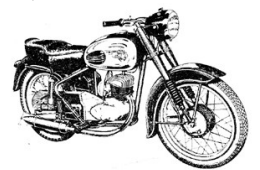
Antalet startande fordon är i år begränsat till max 80 st !



Information och anmälan: www.nmh.se (välj kalender / evenemang norrbotten i menyn överst på sidan)

Följande uppgifter måste anges i webformulär för anmälan på www.nmh.se:

(anmälan som ej är fullständigt ifyllt registreras ej, så fyll i alla rutor)



Ditt namn:..... Ditt telefonnummer (mobil):.....

Din e-post:..... Din bostadsort:.....

Antal fordon:..... Antal personer i fordon:

Fordonsuppgifter:

Typ av fordon (bil, mc, moped, lastbil, buss):

Märke: Modell: Årsmodell:.....

Antal cylindrar: Hästkrafter:.....



Övriga upplysningar:

Här anger du om du vill köpa minnesmedalj i tenn samt vilken klass du önskar köra i (allmän / nyttofordon / mc / damklass).

Skriv gärna även kort info om fordonet (speakern vill berätta lite om ditt fordon vid starten)

VÄLKOMMEN!

NMH, Norrbottensektionen

